



Stropné skladacie schody



Mlynárske schody



Modulové schody



Točité schody



Schodisko



The safe way up!..



Lugano

Točité schody drevený masív

- Výška podlaha podlaha: Veľkosť 1, 13 nášľapov pre výšky 225-274 cm
Veľkosť 2, 14 nášľapov pre výšky 275-295 cm
- Popis: Stredný drevený stĺpik so schovanou tyčou. Ľavo alebo pravo točivé
- Priemer: 120, 140 a 160 cm
- Nášľapy: Borovica alebo buk, nelakované, 38 mm
- Zábradlie: Zábradlie s drevenými alebo kovovými stĺpmi. Priebežné madlo
- Podesta: Pre kruhové alebo štvorcové otvory. Podesta a zábradlie k podeste sú súčasťou štandardu
- Povrchová úprava : Lakovanie za príplatok
- Doplňky: Horné zábradlie za príplatok
- Doplňky: 1 dll. 175 x 120 x 35 cm

Technické údaje (model 67500)

Potrebný počet nášlapov a zodpovedajúcu výšku schodov (cm) je možné nájsť v tabuľke nižšie

Počet nášlapov	Výška, podlaha podlaha (cm)	Výška na schod (cm)	Výška 1 schodu (cm)
12 +podesta	255 - 261	20,0	15,0 - 21,0
	262 - 267	20,5	16,0 - 21,0
	268 - 274	21,0	16,0 - 22,0
13 +podesta	275 - 281	20,0	15,0 - 21,0
	282 - 288	20,5	16,0 - 21,0
	289 - 295	21,0	16,0 - 22,0

Zadaním výšky podlaha-podlaha je možné vybrať pevnú výšku schodu a konečné nastavenie sa dosiahne zmenou výšky prvého nášlapu

Uhol nášlapu

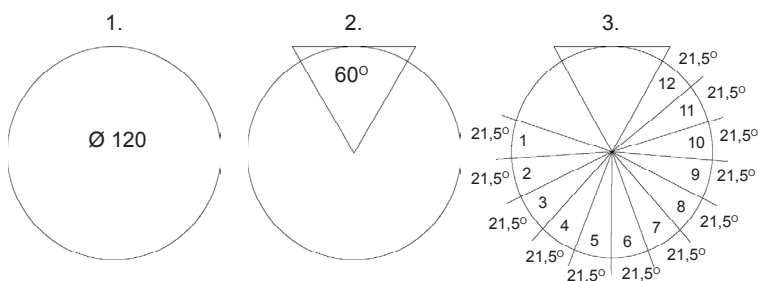
priemer	Ø 120	Ø 140	Ø 160
Uhol nášlapu	21,5°	20,5°	20,0°

Potrebné informácie

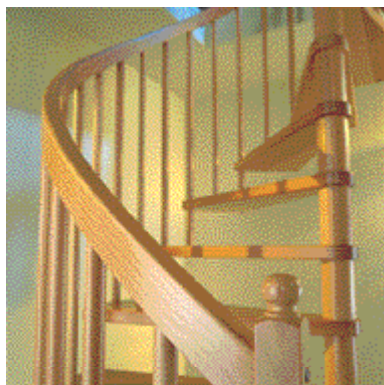
- Požadovaný priemer schodiska
- Výška podlaha podlaha a požadovaný počet nášlapov
- Otvor v strope (musí byť aspoň o 10 cm väčší než priemer schodiska)
- Pravé alebo ľavé zatočenie (pohľad zdola)
- Druh dreva
- Lakované alebo prírodné
- Extra zábradlie pre otvor v strope

Nájdite nástup pri schodoch

1. Nakreslite kruh s vybraným priemerom
2. Nakreslite podestu s uhlom 60°
3. Nakreslite požadovaný počet nášlapov s uhlom nášlapov 30°. Poskladajte nášlapy doľava alebo doprava



Príklad Ø 120, ľavotočivé, 12 nášlapov + podesta



Priebežné madlo



Kovové stĺpy tralkami.



Násľapy buk